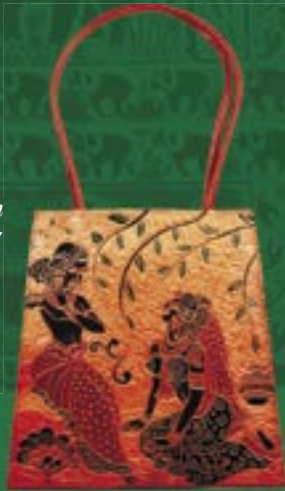


Leder

Leder

Die Gesellschaft Artisan Well wurde im Jahr 1997 gegründet, konnte aber die Geschäftstätigkeiten erst im Jahr 2001 aufnehmen. Das Unternehmen beschäftigt heute 34 Mitarbeiter, wovon 4 als Teilzeitkräfte tätig sind. 18 Produzentengruppen aus verschiedenen Regionen, mit einer jeweiligen Mitgliederzahl zwischen 5 und 47 Personen, beteiligen sich an der Herstellung der von Artisan Well vermarkteten Produkte. Der Anteil weiblicher Produzenten beträgt etwa 30%. 12 der Produzentengruppen haben eigene Werkstätten (die Lederproduktion erfolgt in der Zentrale der Gesellschaft), 6 Gruppen arbeiten in Heimarbeit.



Die Leder-Produkte

EL PUENTE bezieht von Artisan Well in erster Linie hochwertige Lederartikel. Ursprünglich wurden diese von eigenständigen Produzenten der Gruppe Utkal Laether Crafts produziert. Artisan Well unterstützte die erfahrenen Arbeiter finanziell und beteiligte sich an der Anschaffung von Maschinen und Werkzeugen, um den sozial sehr schlecht gestellten Kunsthandwerkern einen besseren Lebensstandard zu ermöglichen. Leider war die Organisation bis zum Jahr 2003 nicht in der Lage, die 12 ausgewählten Produzenten von Utkal Leather Crafts, die für sie arbeiteten, Vollzeit zu beschäftigen. Glücklicherweise änderte sich die Situation kurz darauf. Artisan Well konnte neue Geschäftskontakte in Europa knüpfen und integrierte kurz darauf die 12 Produzenten als eigenen Workshop in ihre Organisation. Neben einer deutlich höheren Verantwortung, die Artisan Well nun zu tragen hatte, ergaben sich aber auch Vorteile wie z. B. vollständige Produktions- und Qualitätskontrolle, Kosteneinsparungen und bessere Terminplanung.

Die Produzenten beziehen das verarbeitete Rinds- oder Ziegenleder von einer der ortsansässigen Gerbereien in Kalkutta. Mit einer Blechform werden die jeweiligen Umriss eines Produktes auf dem Leder skizziert und mithilfe eines Cutters ausgeschnitten. Die einzelnen Teile werden geklebt und vernäht und abschließend gereinigt und fachgerecht verpackt.

Unser Partner Artisan Well / Indien

Die Gründung erfolgte mit der Unterstützung von 11 individuellen Mitgliedern, Sozialarbeitern, die sich mit der Problematik der Kunsthandwerker beschäftigten und daraufhin beschlossen, der bestehenden Situation Abhilfe zu schaffen. So mussten zuerst die ausbeutenden Mittelsmänner ausgeschaltet werden, um durch direkten Kontakt zum Exporteur faire Preise erzielen zu können. Das Hauptziel der Organisation ist die Förderung finanziell instabiler Produzenten traditioneller indischer Handwerkskunst. Sie sollen Arbeitsplätze mit gerechter Entlohnung erhalten, und ihnen sollen ein zentraler Einkauf, Unterstützung im Marketing, eine Vorfinanzierung und eine gemeinsame Qualitätskontrolle und Versand zur Verfügung stehen. Mit den zukünftig erwirtschafteten Gewinnen hat die noch sehr junge Gesellschaft vor, die Kunsthandwerker und ihre Familien auch in sozialen Aspekten zu unterstützen. So soll beispielsweise eine Grundschulausbildung der Kinder gewährleistet werden genauso wie eine medizinische Grundversorgung und ein Altersvorsorgesystem. Außerdem sollen die Produzenten die Möglichkeit haben, günstige Kleinkredite beziehen und an Aus- und Weiterbildungsprogrammen teilnehmen zu können.





bd5-20-313
Damenhandtasche
mit Reißverschluss
und Innentaschen,
Schafsheide,
schwarz/natur,
29 x 10 x 30 cm,
49,90 €

bd5-20-314
Damenhandtasche
mit Reißverschluss und
Innentaschen,
Schafsheide,
rot/schwarz/natur,
29 x 10 x 30 cm,
49,90 €



in5-20-117
Damentasche
„Radha und Krishna“
Leder,
30 x 5 x 30 cm
23,90 €



in5-20-115
Damenhandtasche
Leder,
schwarz/beige,
32 x 8 x 24 cm
25,90 €



in5-20-119
Damentasche
Leder,
Brauntöne,
30 x 7 x 30 cm
26,90 €



in5-20-118
Damentasche
„Weltkugel“
Leder,
35 x 7 x 35 cm
32,90 €



in5-20-114
Damentasche
mit abnehmbarer
Handytasche,
Leder,
schwarz,
Katzenmotiv,
33 x 10 x 35 cm
34,90 €

in5-20-116
Damentasche
mit abnehmbarer
Handytasche,
Leder,
schwarz,
Pferdemotiv,
33 x 10 x 35 cm
34,90 €





in0-20-841
Handtasche
Rindsleder mit
Messingapplikation,
Antikoptik,
grau,
35 x 7 x 32 cm
69,90 €

in0-20-840
City-Rucksack
Rindsleder mit
Messingapplikation,
Antikoptik,
grau,
22 x 6 x 28 cm
64,90 €



in0-20-843
Etui
Rindsleder mit
Messingapplikation,
Antikoptik,
grau,
9 x 8 x 4 cm
7,50 €



in0-20-842
Geldbörse
Rindsleder mit
Messingapplikation,
Antikoptik,
grau,
12 x 9 cm
22,50 €



in0-20-820
City-Rucksack
Rindsleder,
Ethno-Design,
rotbraun/pink,
22 x 6 x 28 cm
59,90 €

in0-20-821
Damen-Geldbörse
Rindsleder,
Ethno-Design,
rotbraun/pink,
13,5 x 10 cm
17,90 €

in0-20-822
Geldbörse
Rindsleder,
Ethno-Design,
rotbraun/pink,
9,5 x 9,5 cm
13,90 €



in0-20-824
**Portemonnaie
mit Schlüsselring**
Rindsleder,
Ethno-Design,
rotbraun/pink,
9 x 7 cm
5,90 €



in0-20-823
Etui
Rindsleder,
Ethno-Design,
rotbraun/pink,
9 x 8 x 4 cm
6,90 €



in0-20-830
City-Rucksack
Rindsleder mit
Messingapplikation,
Antikoptik,
braun,
22 x 6 x 28 cm
64,90 €



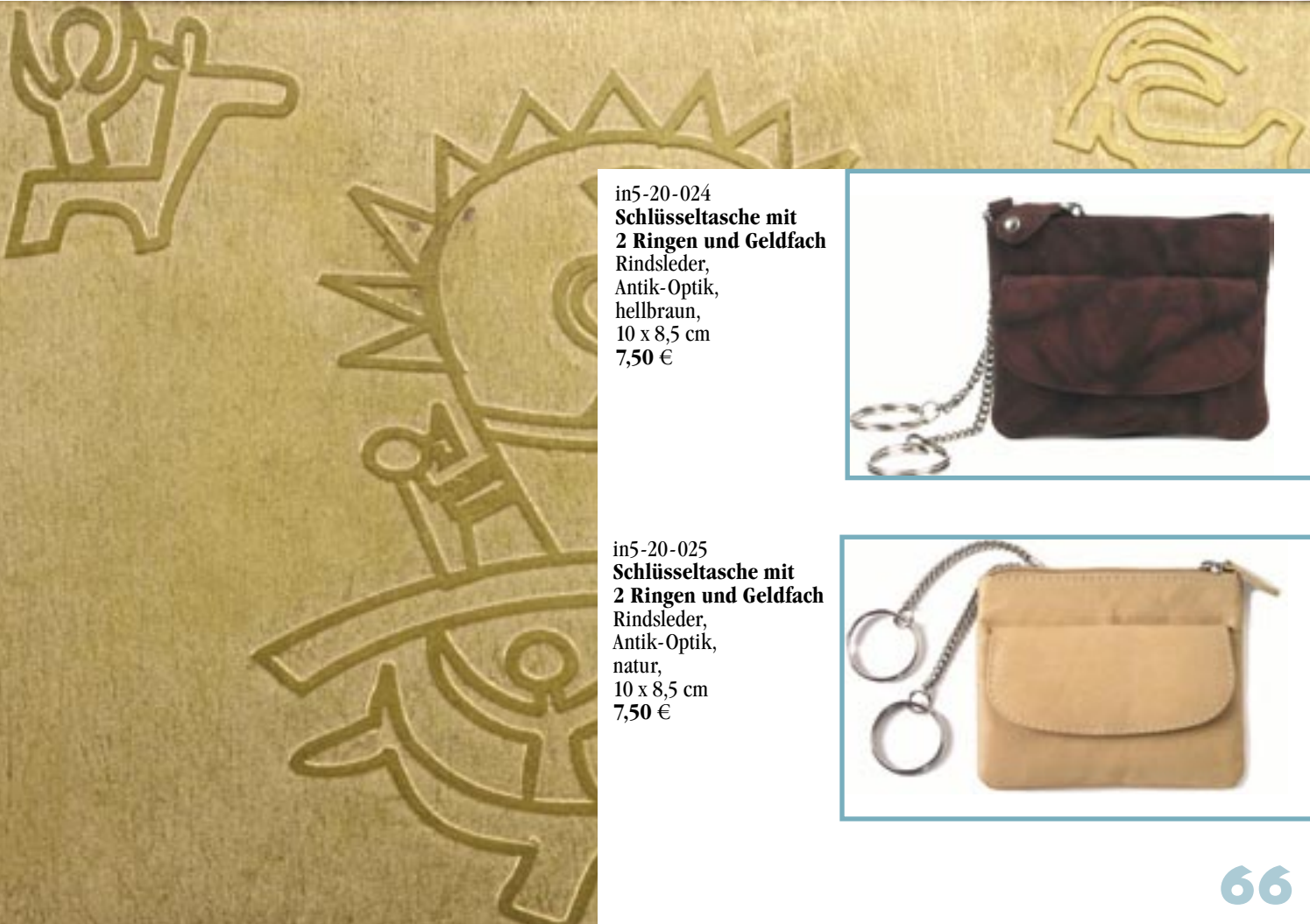
in0-20-831
Handtasche
Rindsleder mit
Messingapplikation,
Antikoptik,
braun,
35 x 7 x 32 cm
69,90 €



in0-20-832
Geldbörse
Rindsleder mit
Messingapplikation,
Antikoptik,
braun,
12 x 9 cm
22,50 €



in0-20-833
Etui
Rindsleder mit
Messingapplikation,
Antikoptik,
braun,
9 x 8 x 4 cm
7,50 €



in5-20-024
**Schlüsseltasche mit
2 Ringen und Geldfach**
Rindsleder,
Antik-Optik,
hellbraun,
10 x 8,5 cm
7,50 €



in5-20-025
**Schlüsseltasche mit
2 Ringen und Geldfach**
Rindsleder,
Antik-Optik,
natur,
10 x 8,5 cm
7,50 €

